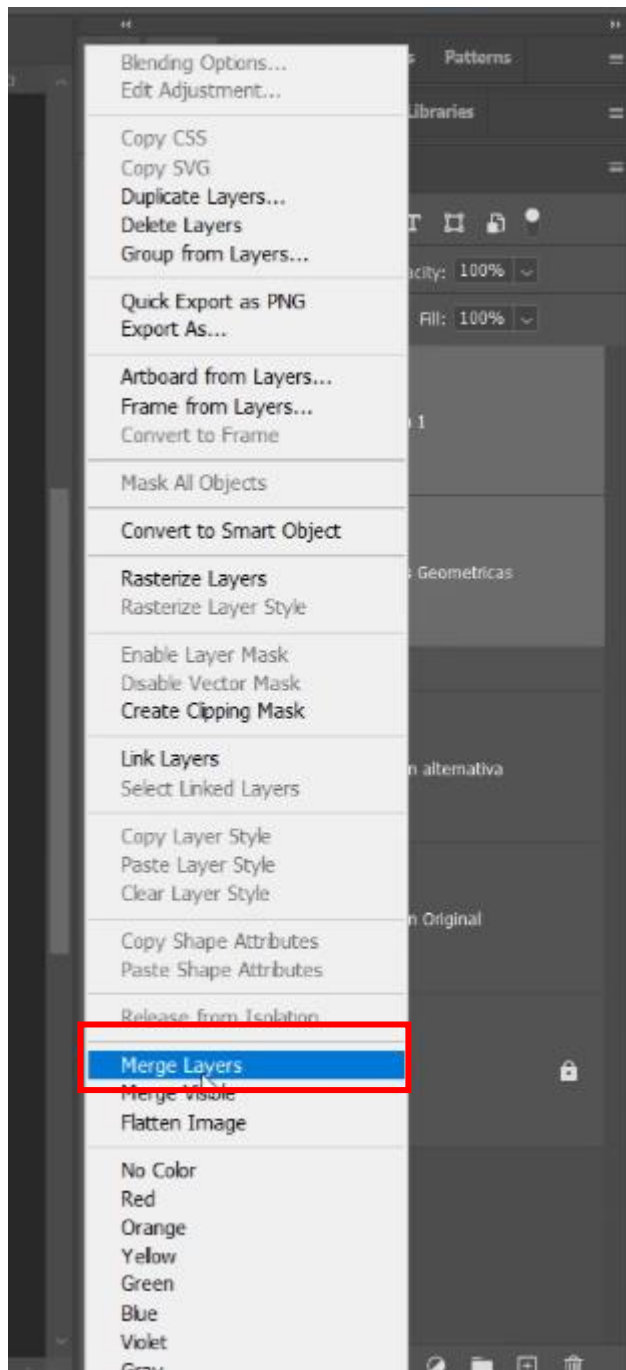


Gestión de capas en Photoshop

Gestión de capas:

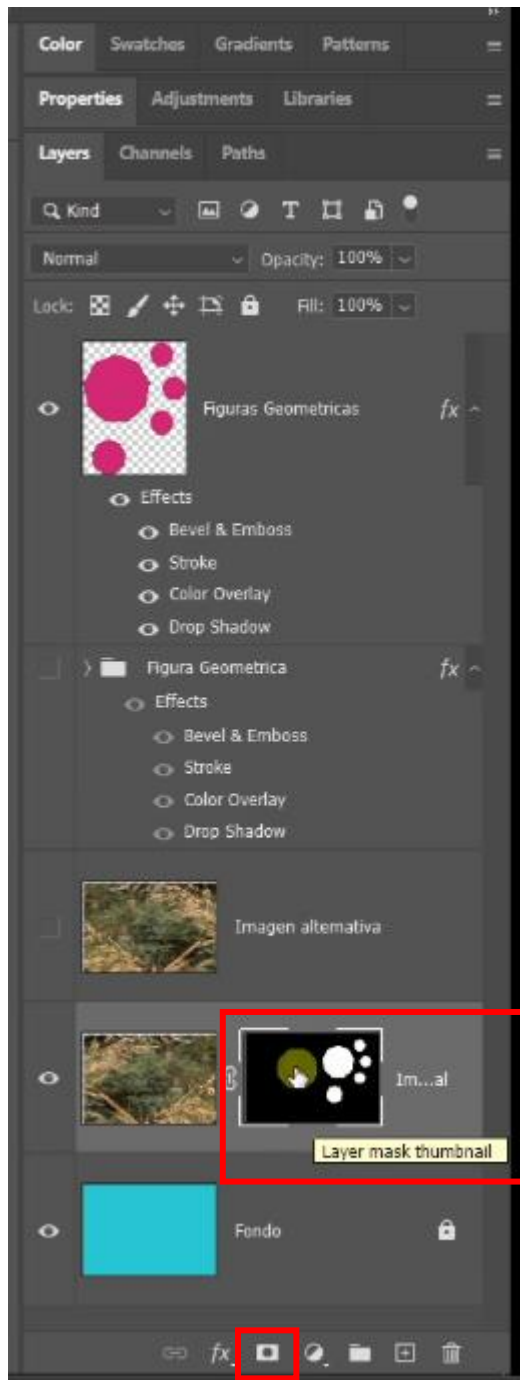
1. Combine o aplane capas innecesarias para reducir la complejidad.



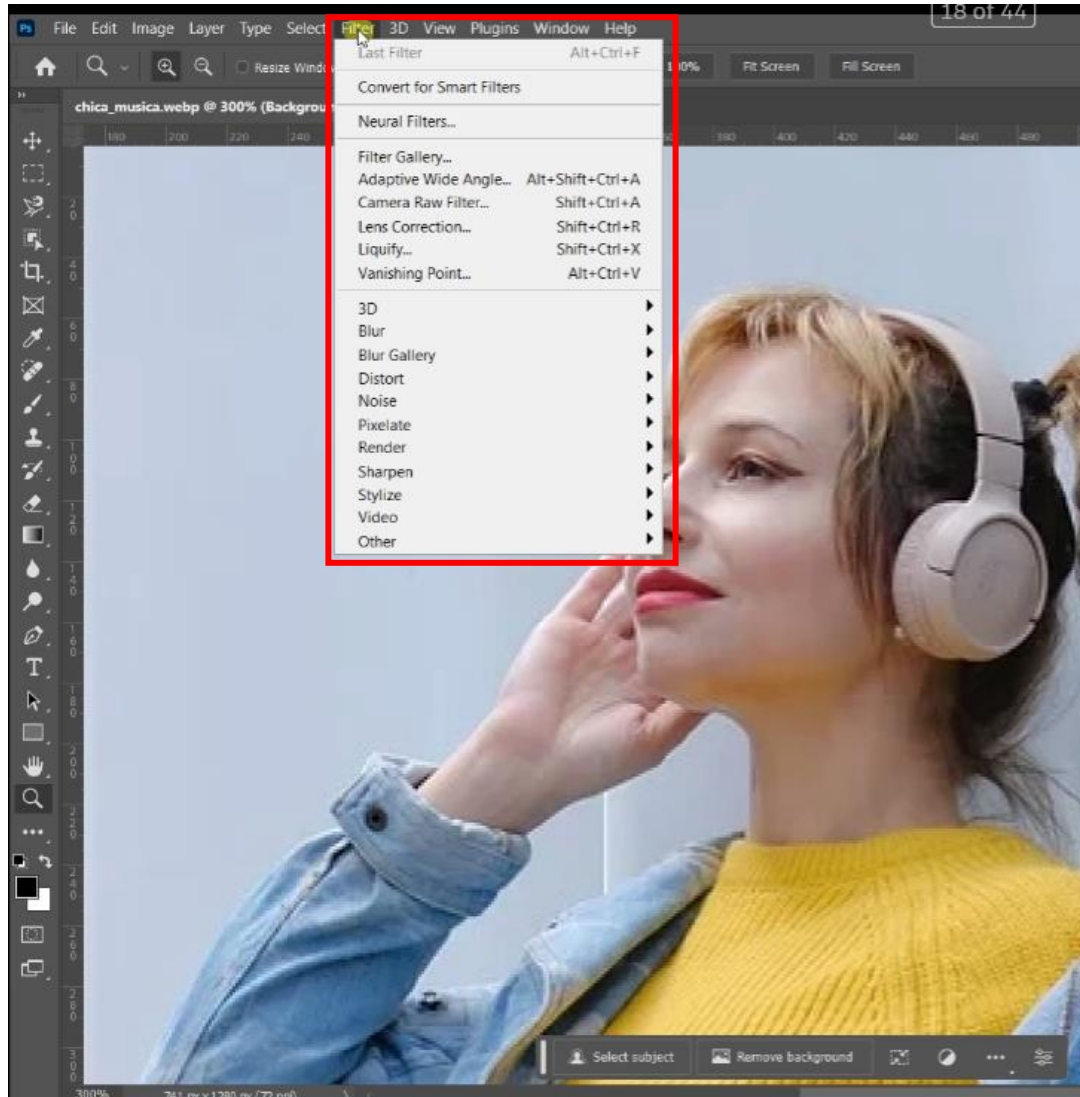
1. Utilice grupos de capas para organizar su proyecto.



2. Use máscaras de capa en lugar de borrar partes de una imagen.



- Objetos y filtros inteligentes: Convierta capas en objetos inteligentes y aplique filtros inteligentes. Esto permite una edición no destructiva y puede mejorar el rendimiento.



Edición no destructiva con capas:

Use capas para la edición no destructiva. En lugar de realizar cambios directamente en la imagen, cree capas de ajuste (p. ej., niveles, curvas, tono/saturación) o trabaje con objetos inteligentes. De esta manera, puede modificar o eliminar fácilmente los ajustes más tarde sin afectar la imagen original.

